



# TRIPLE ARQUITETURA

## QUEM SOMOS

Atuamos na área prestando nossos serviços e consultorias para a execução de projetos arquitetônicos e interiores, desde ambientes domésticos a corporativos. Nos esforçamos para fazer uma **arquitetura possível**, realizando sonhos com muito **amor e seriedade**, levando em conta o valor social do projeto, o **uso adequado dos recursos** e satisfação do cliente final.



Andreza Peres Fernandes  
Arquiteta e Urbanista  
CAU A252184-9

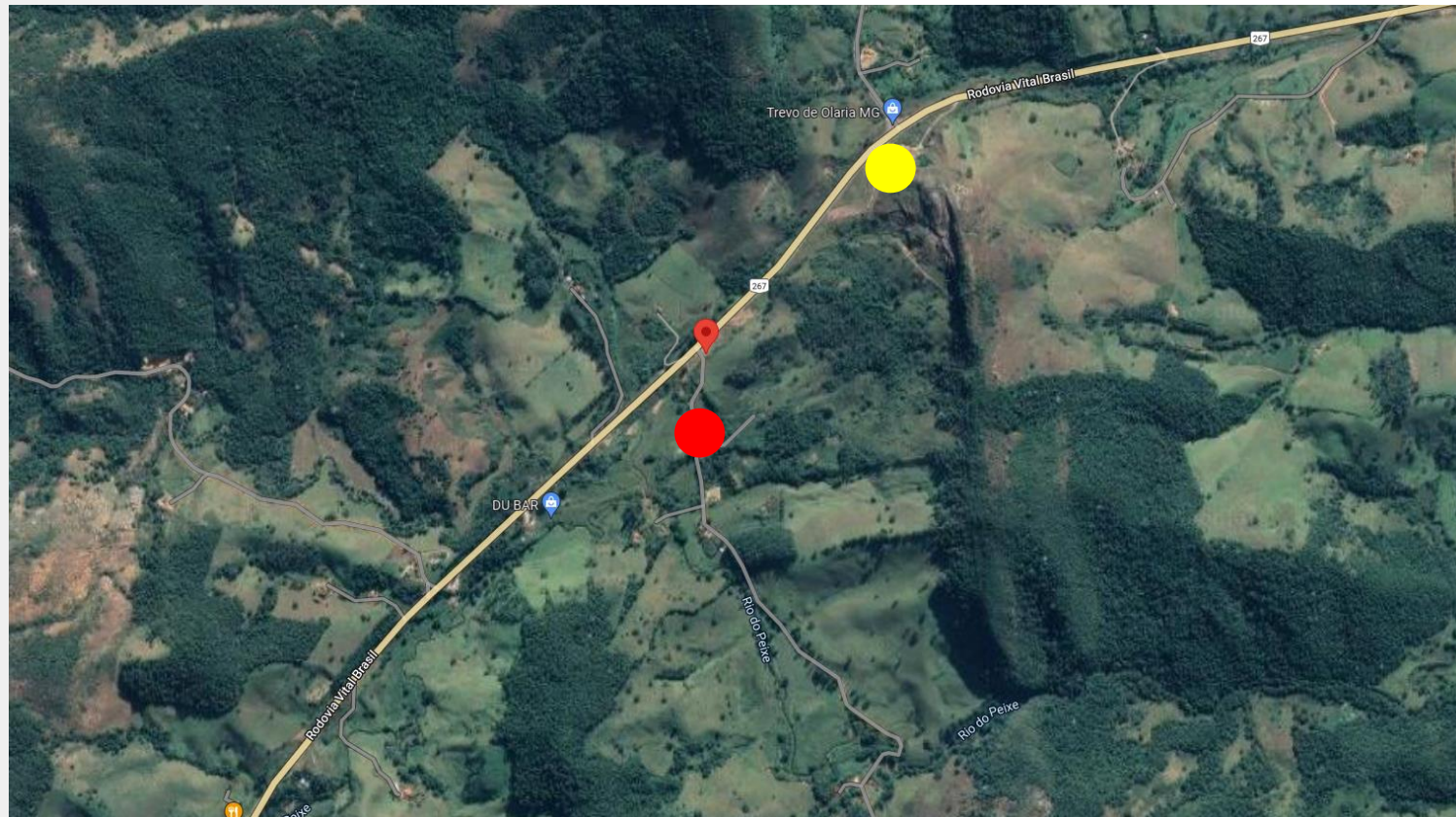


Bolivar Campos Neves  
Arquiteto e Urbanista  
CAU A252322-1

# PÓRTICO DO PARQUE ESTADUAL SERRA NEGRA DA MANTIQUEIRA

## LOCALIZAÇÃO

O Pórtico do Parque Estadual Serra Negra da Mantiqueira, será implantado na cidade de Olaria às margens da Rodovia Vital Brasil - BR 267 próximo ao trevo da cidade.



Implantação do Pórtico



Trevo de Olaria









Parque Estadual  
Serra Negra da Mantiqueira



















# Obrigada!