

# J01

0,60m x 0,60m

Tipo: J01

Quantidade: 4

Vão Livre: 0,60m X 0,60m

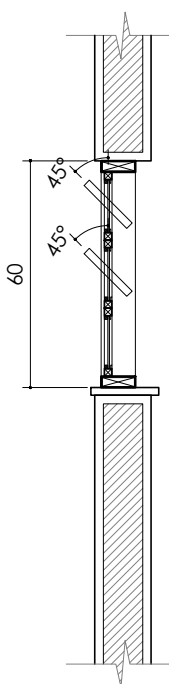
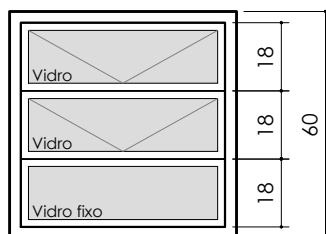
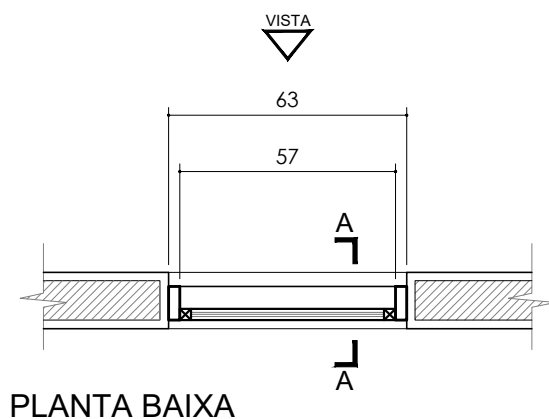
Pavimentos: Térreo

Mecanismo: Bâscula

Ambiente: Banheiros

Quantidade de módulos: 1

Material: Alumínio extrudado com pintura eletrostática na cor branca e vidro mini boreal.



**OLARIA**  
Prefeitura Municipal

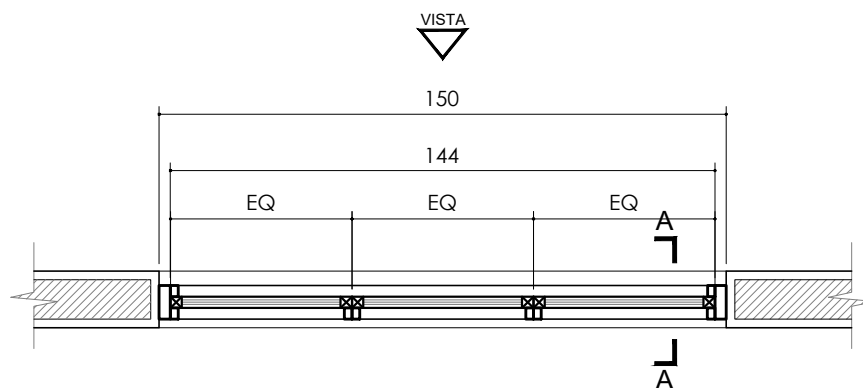
DETALHAMENTO ESQUADRIAS DA SEDE DA CORPORAÇÃO  
MUSICAL NOVA AURORA

RESP. TÉCNICO: GUILHERME ANTONIO CAMPOS - CREA-MG 235.843

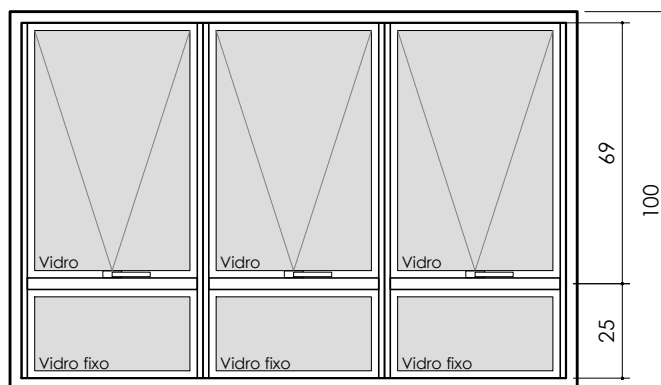
# J02

1,50m x 1,00m

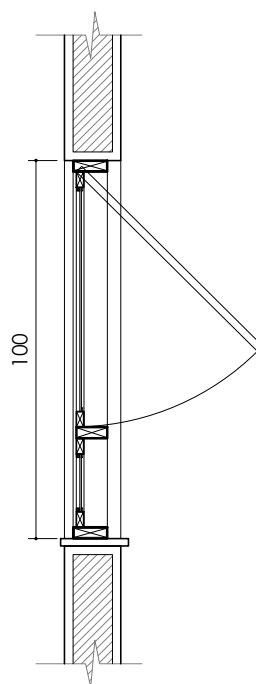
Tipo: J02	Quantidade: 1
Vão Livre: 1,50m X 1,00m	Pavimentos: Térreo e 2º pavimento
Mecanismo: Maxim-ar e painel fixo	Ambiente: Recepção
Quantidade de módulos: 3	Material: Alumínio extrudado com pintura eletrostática na cor branca e vidro incolor liso 6mm.



PLANTA BAIXA



VISTA



CORTE AA



**OLARIA**  
Prefeitura Municipal

DETALHAMENTO ESQUADRIAS DA SEDE DA CORPORAÇÃO  
MUSICAL NOVA AURORA

RESP. TÉCNICO: GUILHERME ANTONIO CAMPOS - CREA-MG 235.843

# J03

1,20m x 1,00m

Tipo: J03

Quantidade: 1

Vão Livre: 1,20m X 1,00m

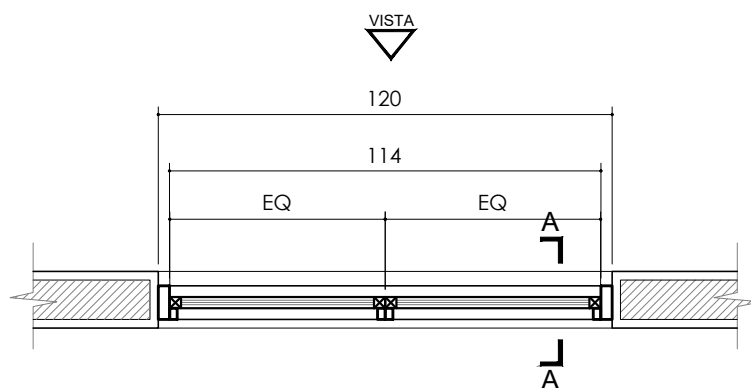
Pavimentos: Térreo

Mecanismo: Maxim-ar e painel fixo

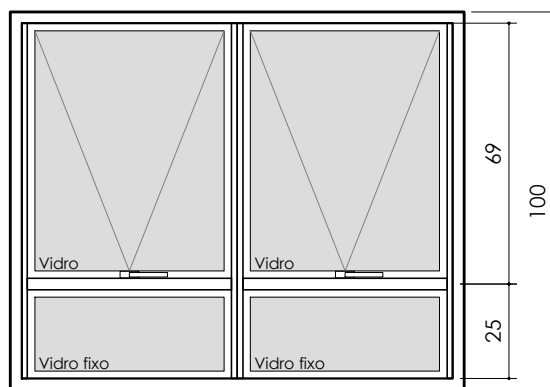
Ambiente: Cozinha

Quantidade de módulos: 2

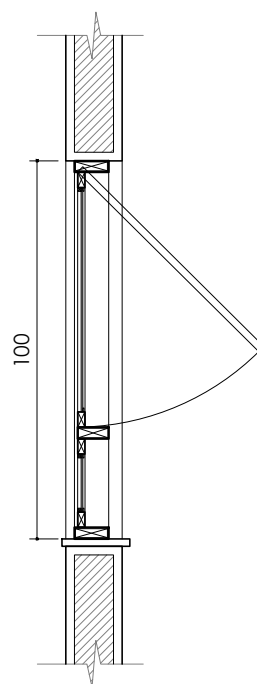
Material: Alumínio extrudado com pintura eletrostática na cor branca e vidro incolor liso 6mm.



PLANTA BAIXA



VISTA



CORTE AA



**OLARIA**  
Prefeitura Municipal

DETALHAMENTO ESQUADRIAS DA SEDE DA CORPORAÇÃO  
MUSICAL NOVA AURORA

RESP. TÉCNICO: GUILHERME ANTONIO CAMPOS - CREA-MG 235.843

# J04

3,20m x 1,00m

Tipo: J04

Quantidade: 2

Vão Livre: 3,20m X 1,00m

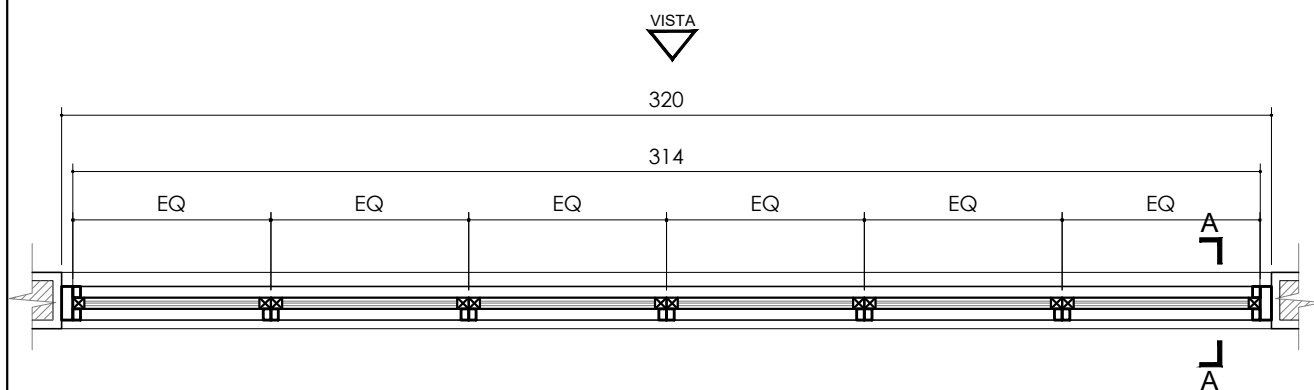
Pavimentos: Térreo

Mecanismo: Maxim-ar e painel fixo

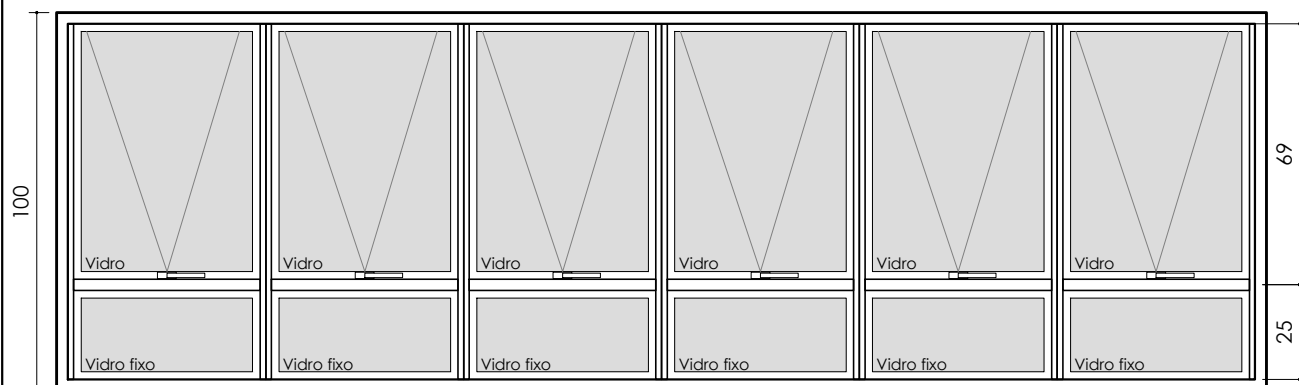
Ambiente: Sala de ensaio

Quantidade de módulos: 6

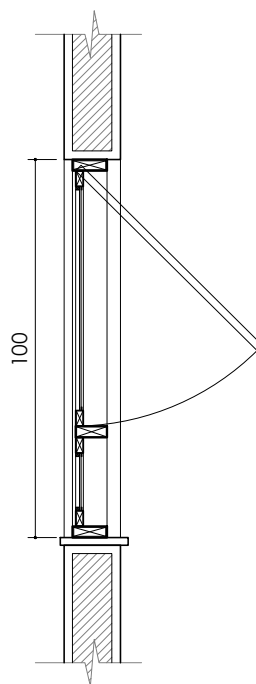
Material: Alumínio extrudado com pintura eletrostática na cor branca e vidro incolor liso 6mm.



PLANTA BAIXA



VISTA



CORTE AA



**OLARIA**  
Prefeitura Municipal

DETALHAMENTO ESQUADRIAS DA SEDE DA CORPORAÇÃO  
MUSICAL NOVA AURORA

RESP. TÉCNICO: GUILHERME ANTONIO CAMPOS - CREA-MG 235.843

# J05

2,50m x 1,00m

Tipo: J05

Vão Livre: 2,50m X 1,00m

Mecanismo: Maxim-ar e painel fixo

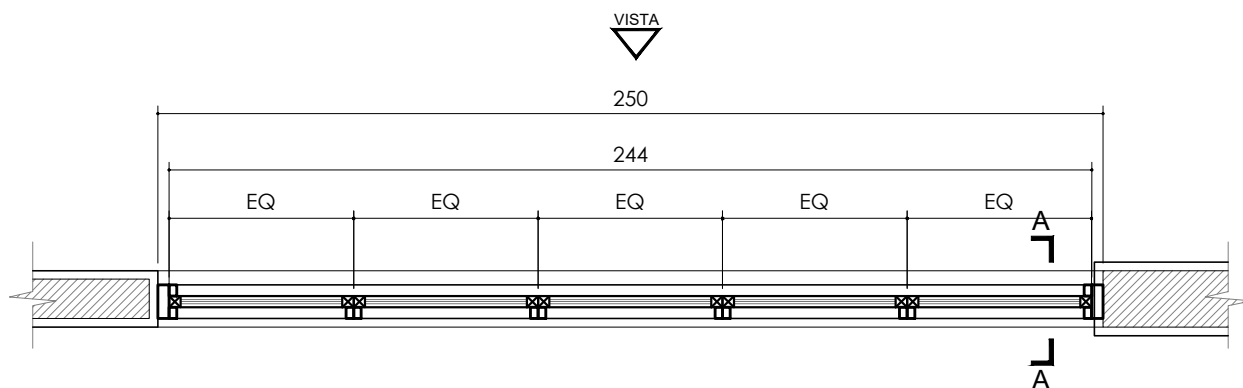
Quantidade de módulos: 5

Quantidade: 1

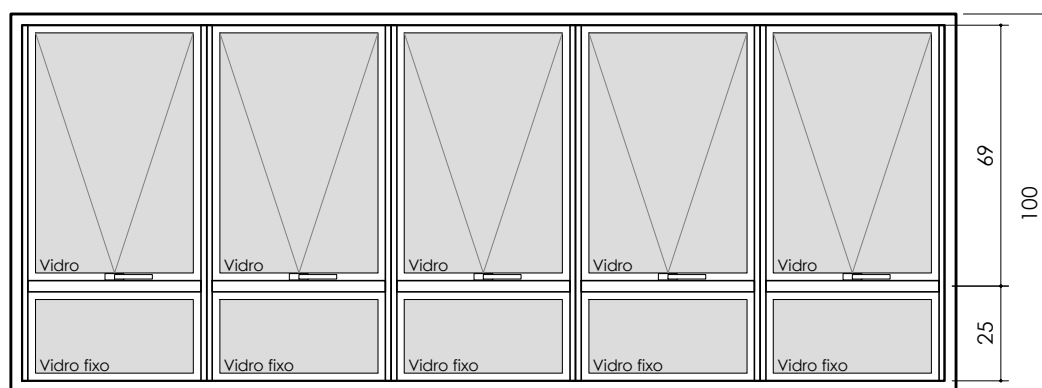
Pavimentos: Térreo

Ambiente: Sala de ensaio

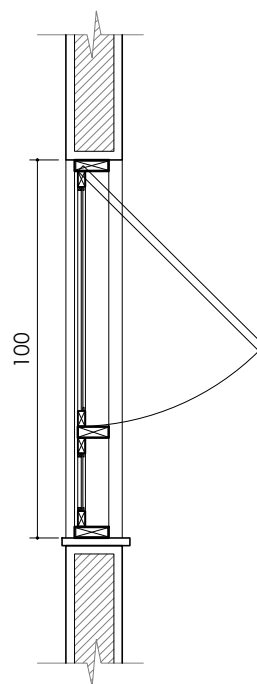
Material: Alumínio extrudado com pintura eletrostática na cor branca e vidro incolor liso 6mm.



PLANTA BAIXA



VISTA



CORTE AA



**OLARIA**  
Prefeitura Municipal

DETALHAMENTO ESQUADRIAS DA SEDE DA CORPORAÇÃO  
MUSICAL NOVA AURORA

RESP. TÉCNICO: GUILHERME ANTONIO CAMPOS - CREA-MG 235.843

# J06

1,50m x 1,20m

Tipo: J06

Quantidade: 1

Vão Livre: 1,50m X 1,20m

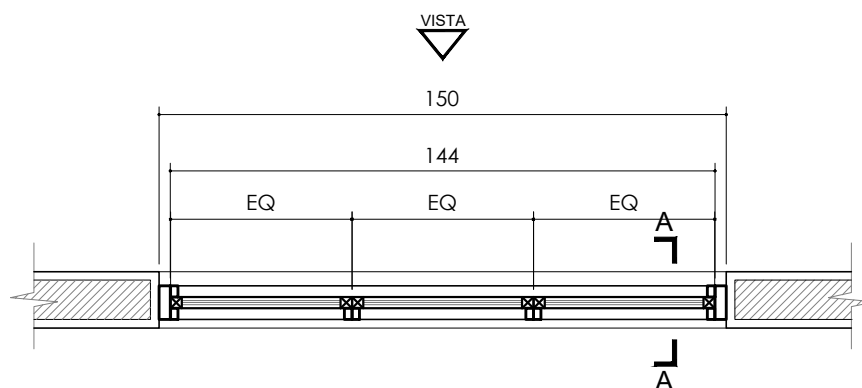
Pavimentos: 2º pavimento

Mecanismo: Maxim-ar e painel fixo

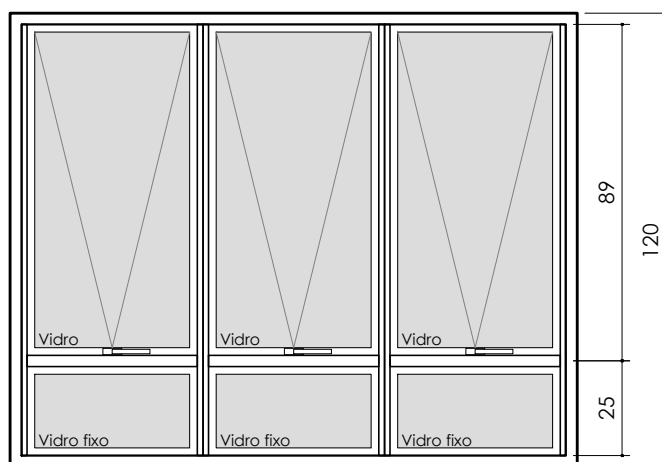
Ambiente: Sala de instrumentos

Quantidade de módulos: 3

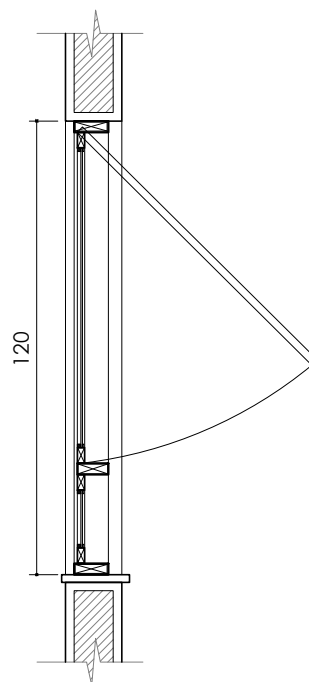
Material: Alumínio extrudado com pintura eletrostática na cor branca e vidro incolor liso 6mm.



PLANTA BAIXA



VISTA



CORTE AA



**OLARIA**  
Prefeitura Municipal

DETALHAMENTO ESQUADRIAS DA SEDE DA CORPORAÇÃO  
MUSICAL NOVA AURORA

RESP. TÉCNICO: GUILHERME ANTONIO CAMPOS - CREA-MG 235.843

# J07

1,20m x 1,20m

Tipo: J07

Quantidade: 1

Vão Livre: 1,20m X 1,20m

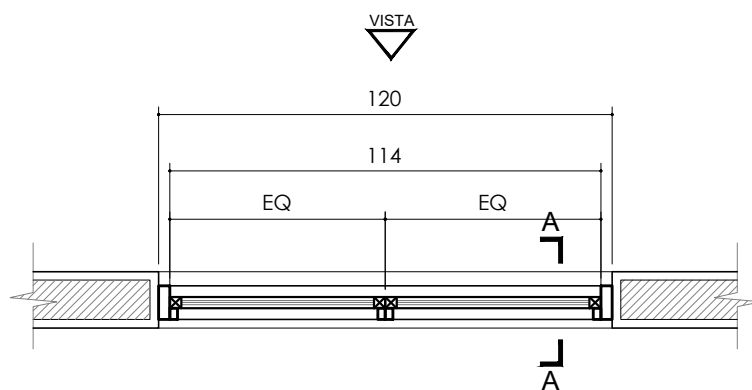
Pavimentos: 2º pavimento

Mecanismo: Maxim-ar e painel fixo

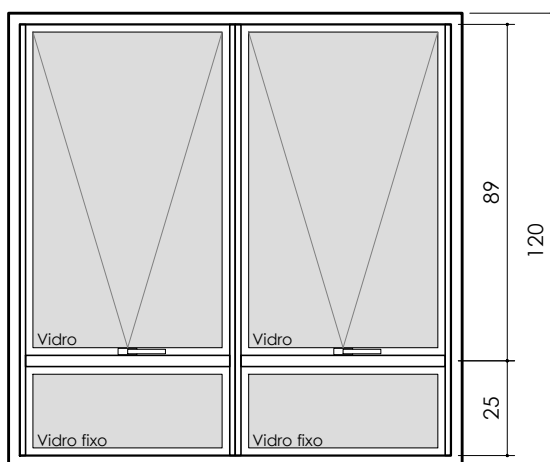
Ambiente: Sala do diretor

Quantidade de módulos: 2

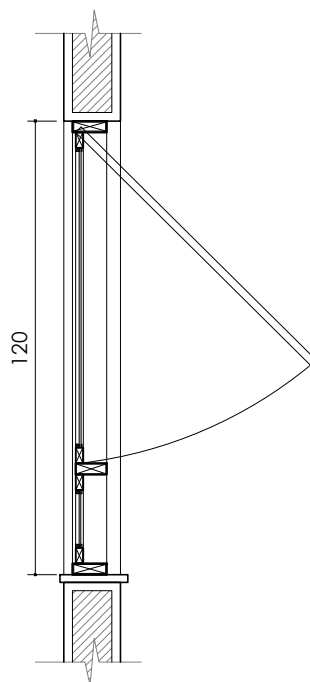
Material: Alumínio extrudado com pintura eletrostática na cor branca e vidro incolor liso 6mm.



PLANTA BAIXA



VISTA



CORTE AA



**OLARIA**  
Prefeitura Municipal

DETALHAMENTO ESQUADRIAS DA SEDE DA CORPORAÇÃO  
MUSICAL NOVA AURORA

RESP. TÉCNICO: GUILHERME ANTONIO CAMPOS - CREA-MG 235.843

# J08

3,20m x 1,20m

Tipo: J08

Quantidade: 2

Vão Livre: 3,20m X 1,20m

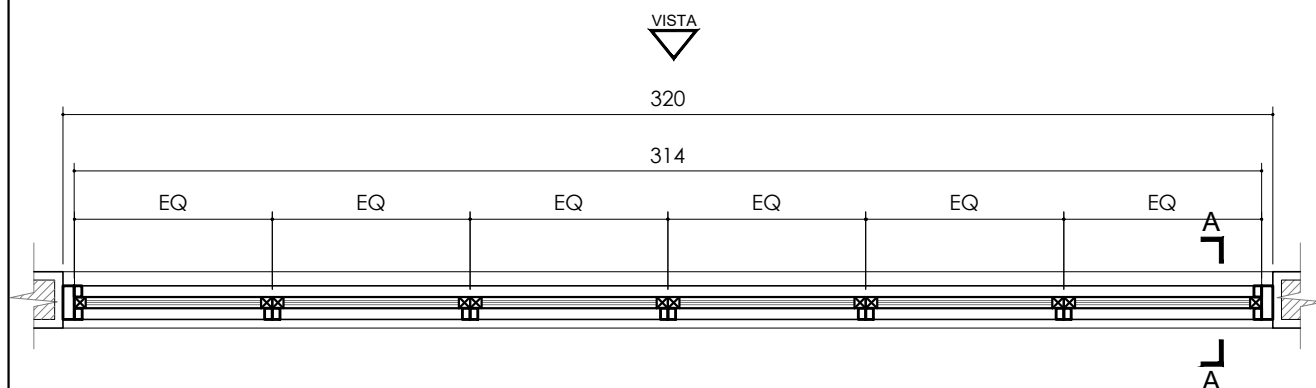
Pavimentos: 2º pavimento

Mecanismo: Maxim-ar e painel fixo

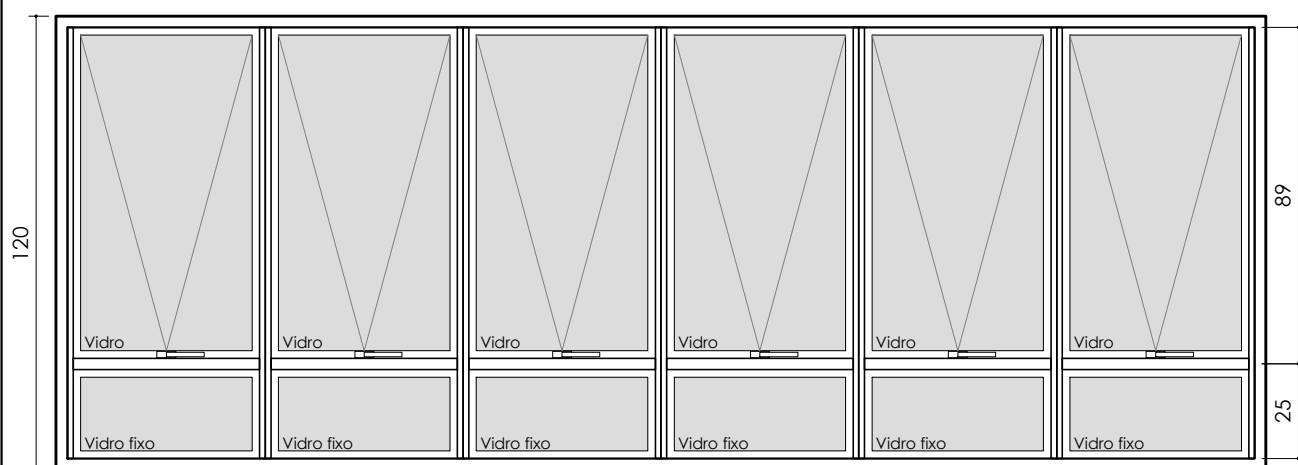
Ambiente: Sala de aula

Quantidade de módulos: 6

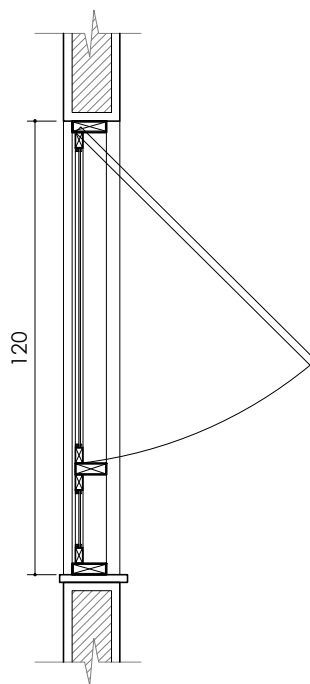
Material: Alumínio extrudado com pintura eletrostática na cor branca e vidro incolor liso 6mm.



PLANTA BAIXA



VISTA



CORTE AA



**OLARIA**  
Prefeitura Municipal

DETALHAMENTO ESQUADRIAS DA SEDE DA CORPORAÇÃO  
MUSICAL NOVA AURORA

RESP. TÉCNICO: GUILHERME ANTONIO CAMPOS - CREA-MG 235.843



# J09

3,00m x 1,00m

Tipo: J09

Quantidade: 2

Vão Livre: 3,00m X 1,00m

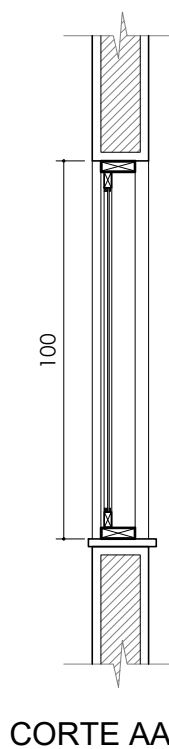
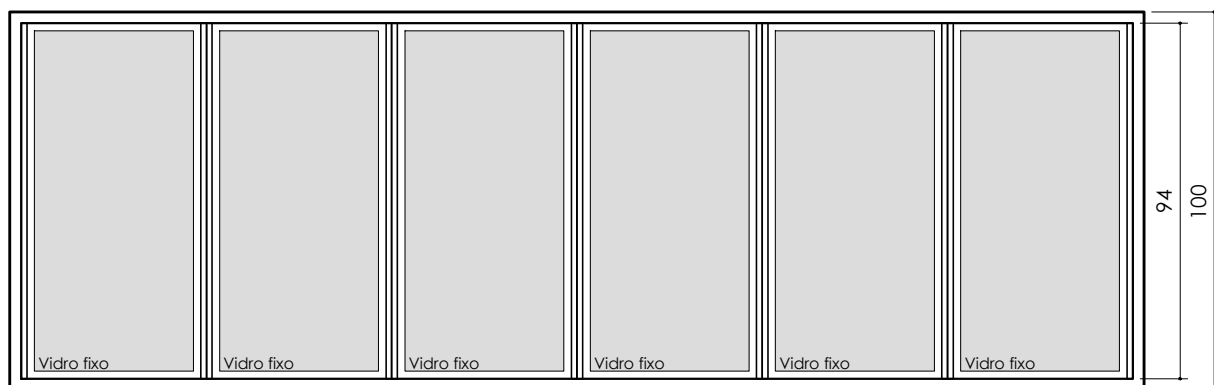
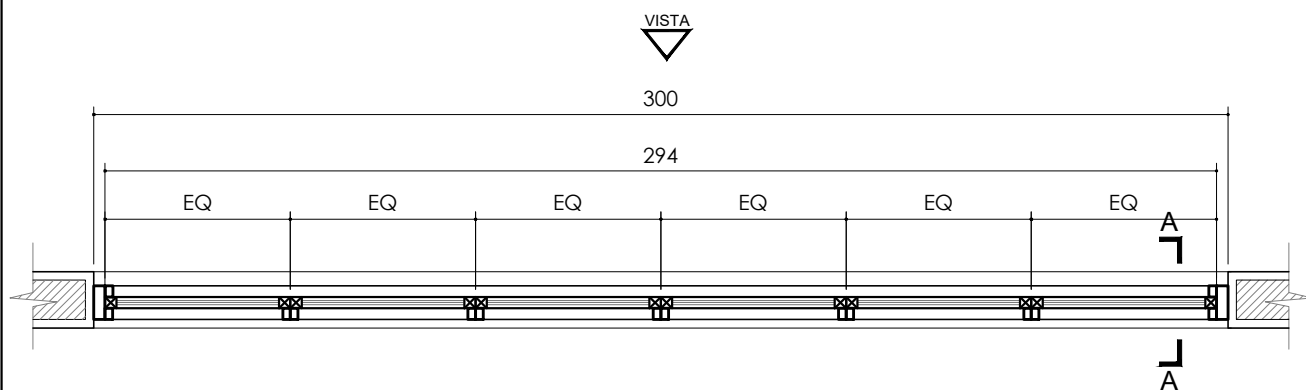
Pavimentos: Térreo

Mecanismo: Paineis fixos

Ambiente: Sala de ensaio

Quantidade de módulos: único

Material: Alumínio extrudado com pintura eletrostática na cor branca e vidro incolor liso 6mm.



**OLARIA**  
Prefeitura Municipal

DETALHAMENTO ESQUADRIAS DA SEDE DA CORPORAÇÃO  
MUSICAL NOVA AURORA

RESP. TÉCNICO: GUILHERME ANTONIO CAMPOS - CREA-MG 235.843

# P01

1,20m x 2,45m

Tipo: P01

Vão Livre: 1,20m X 2,45m

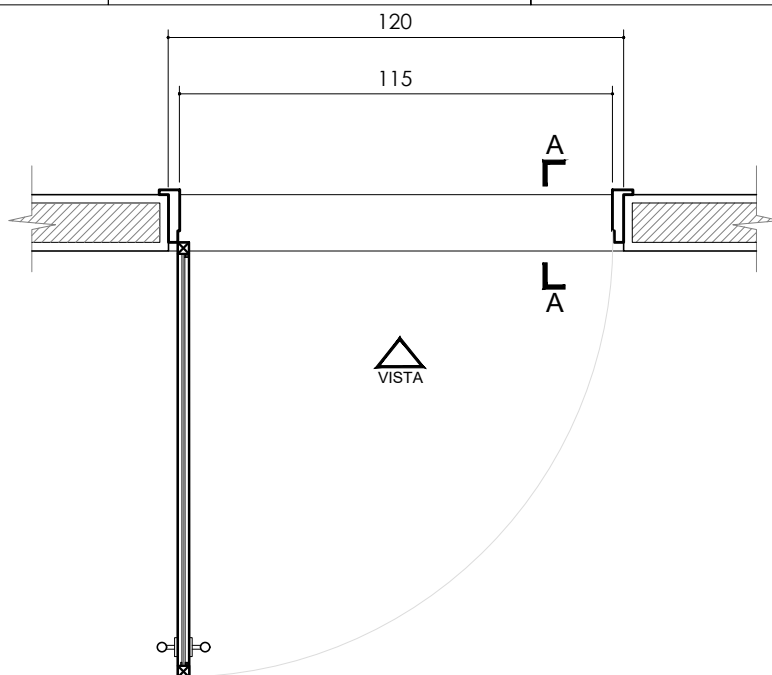
Mecanismo: Uma folha e painel superior fixo.

Quantidade: 2

Pavimentos: Térreo

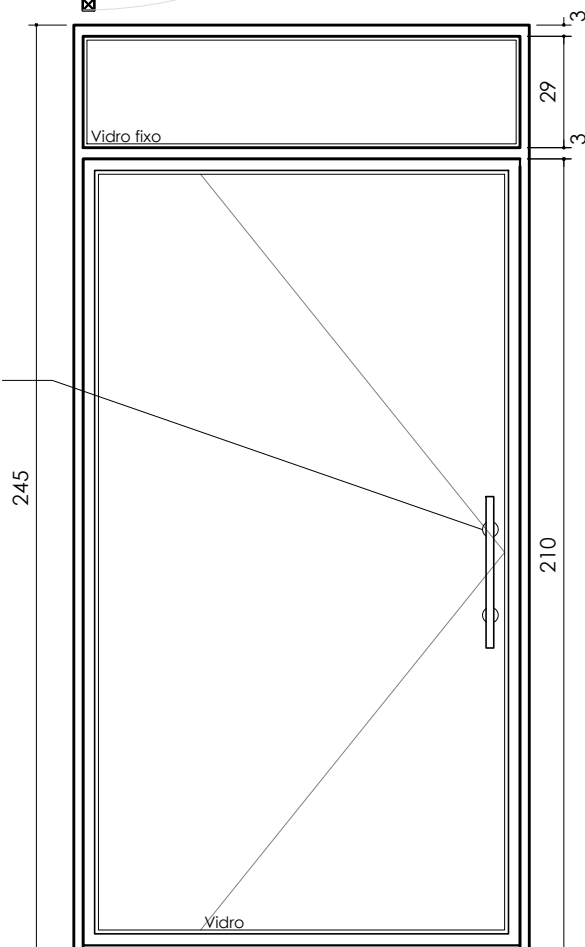
Ambiente: Sala de ensaio e recepção

Material: Caixilharia de alumínio extrudado com pintura eletrostática na cor branca e vidro temperado (8mm)

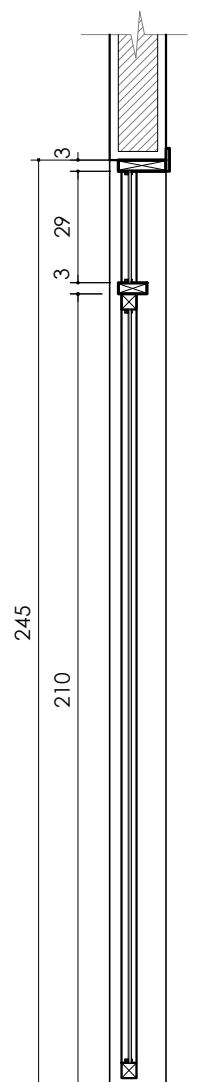


PLANTA BAIXA

Puxador tipo alça  
40cm de aço inox  
em ambos os lados  
da folha



VISTA



CORTE AA



**OLARIA**  
Prefeitura Municipal

DETALHAMENTO ESQUADRIAS DA SEDE DA CORPORAÇÃO  
MUSICAL NOVA AURORA

RESP. TÉCNICO: GUILHERME ANTONIO CAMPOS - CREA-MG 235.843